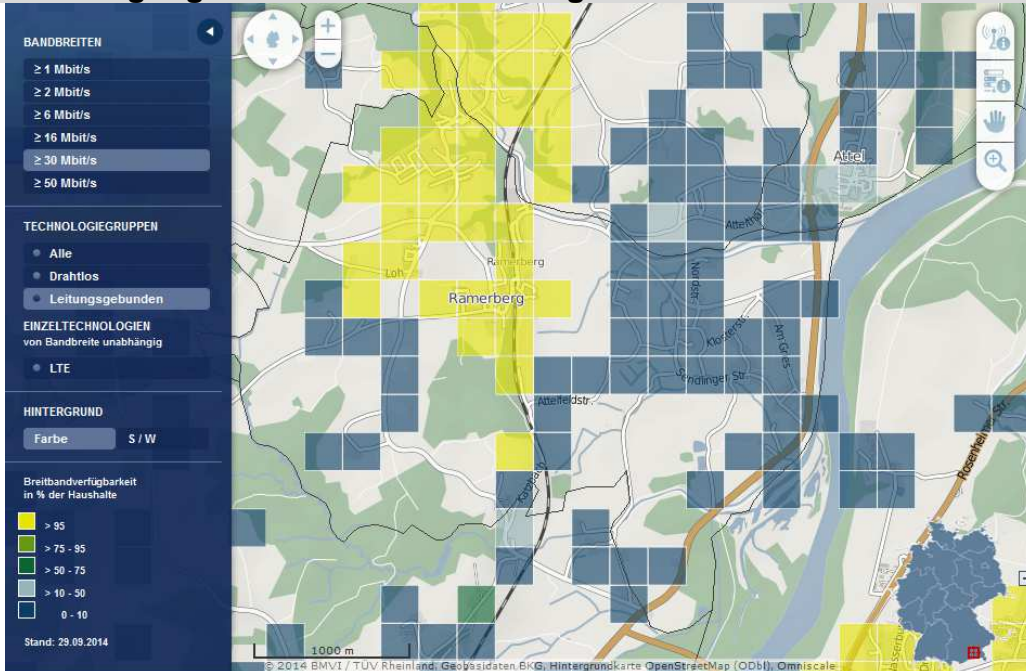




Ergebnis der Istermittlung in der Gemeinde Ramerberg

Die Gemeinde Ramerberg hat eine erste Ist-Analyse zur Breitbandversorgung über alle Technologien auf Basis der Daten des Breitbandatlasses des Bundes durchgeführt.

Breitbandversorgungssituation im Gemeindegebiet mit mindestens 30 MBit/s:



Quelle: Breitbandatlas des BMVI (www.breitbandatlas.de)

Die Ist-Analyse hat ergeben, dass im östlichen Gemeindegebiet keine NGA-Versorgung (25 MBit/s Downstream) vorhanden ist. Auf Grund dieser teilweise unzureichend vorhandenen Versorgung wird die Gemeinde Ramerberg versuchen, im Rahmen der Bayerischen Breitbandrichtlinie den Ausbau von hochleistungsfähigen Breitbandnetzen voranzutreiben. Dafür ist derzeit das nachfolgend dargestellte Erschließungsgebiet vorgesehen:

